

HOTTY Sofra

ホッティーソフラー®

超低反発・低硬度に復元性を持たせたセルラーラバー

シール材や断熱材、プロテクターとして有効な超低硬度連続押出異形発泡製品。

まずは感触で
違いをお確かめ
ください



一般製品

接着面

ホッティーソフラー®

接着面

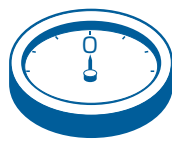
特 徴

超低反発



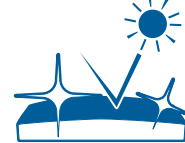
EPDMを発泡させた連続気泡の製品で、非常に柔らかく低圧縮荷重素材です。

超低硬度



発泡体測定用の硬度計でも測定不可能なほど、柔らかく高品質です。

優れた耐候性



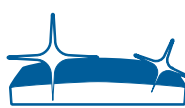
素材がEPDMなので、紫外線やオゾンによる劣化が少なく、耐熱性にも優れています。

高品質・低コスト



連続押出加硫ラインにより製造されるので長さの制約がありません。コストパフォーマンスにも優れています。

高復元性



圧縮永久歪が小さく、形状保持性・復元性に優れます。

低吸水性



吸水性が低く、止水パッキンとしての使用が可能です。

項目	単位	ホッティーソフラー	当社従来品	試験方法
硬さ	°	0	10	SRIS 0101
見掛比重	-	0.21	0.2	水中置換法
引張強さ	Mpa	0.4	0.5	JIS K 6251
伸び	%	220	240	
加熱圧縮永久歪	-	28	60	25%圧縮 70°C×70h
常温圧縮永久歪	-	0	5	25%圧縮 常温×70h
耐オゾン性	-	亀裂無し	亀裂無し	伸張率 20%×50pphm40°C×96h

用 途

自動車・土木・建築・各種精密機器などのガスケット、パッキン、シール材、吸音材、断熱材など。用途は幅広く、多種多彩です。色、硬度については、ご相談に応じますので、お気軽にお問い合わせください。「ホッティーソフラー®」はホッティーポリマー株式会社の登録商標です。

ホッティーポリマー株式会社

本 社 〒131-0032 東京都墨田区東向島4-43-8
Tel 03-3614-4100 (代) Fax 03-3614-4162

京都営業所 〒604-8006 京都府京都市中京区河原町通二条下る
二丁目下丸屋町403 FISビル2F
Tel 075-555-3247(代) Fax 075-256-8754

久喜工場 〒346-0035 埼玉県久喜市清久工業団地1-8
Tel 0480-21-5645 (代) Fax 0480-23-5663

<http://www.hotty.co.jp>

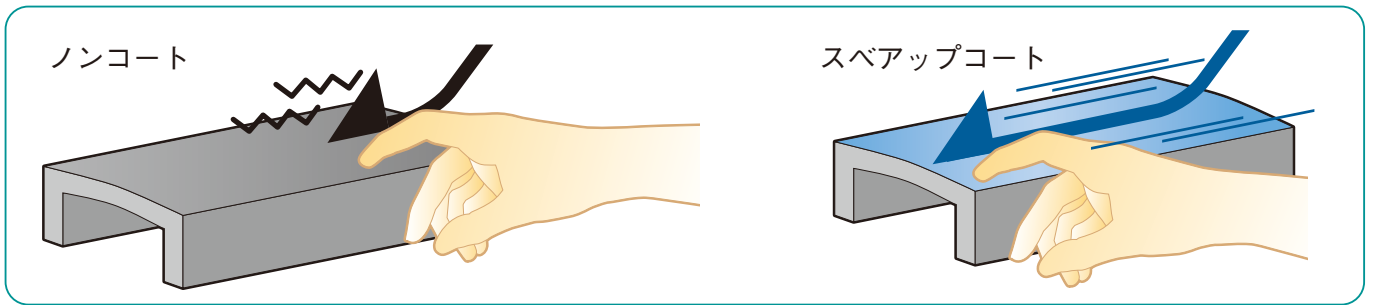


Sube up coat

スベアアップコート

合成ゴムの非粘着化フッ素含浸コーティング

連続押出異形ゴム製品に同時コーティングする、コストパフォーマンスに優れた固着防止、摺動抵抗低減製品。



特徴

<p>優れた滑り</p>  <p>摩擦係数が0.3と低く、とても滑りに優れています。</p>	<p>コーティング</p>  <p>発泡ゴムの場合、弾性変形に追従するフッ素含浸コーティング皮膜です。</p>	<p>優れた保護</p>  <p>埃・ごみが付きにくく、表面が滑性なので基材がシワになりません。</p>
<p>固着防止</p>  <p>固着防止、きしみ音防止や摺動抵抗の低減などに効果的です。</p>	<p>環境性</p>  <p>オイルやグリースなどを使用できない場合にも、とても効果的です。</p>	<p>スベアアップコート</p> 

用途

建築用部品、自動車部品、電子機器部品、レジャー用品など。用途は幅広く、多種多彩です。

ホットーポリマー株式会社

本社 〒131-0032 東京都墨田区東向島4-43-8
Tel 03-3614-4100 (代) Fax 03-3614-4162

京都営業所 〒604-8006 京都府京都市中京区河原町通二条下る
二丁目下丸屋町403 FISビル2F
Tel 075-555-3247 (代) Fax 075-256-8754

久喜工場 〒346-0035 埼玉県久喜市清久工業団地1-8
Tel 0480-21-5645 (代) Fax 0480-23-5663

<http://www.hotty.co.jp>