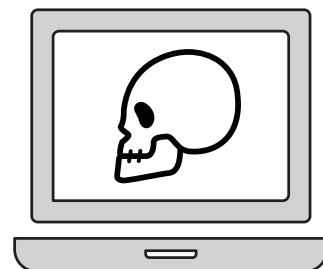


# 3D骨モデル データ作成をもっと楽に 造形のリスクをゼロに



データ作成・造形にかかる「その時間、有効活用しませんか？」

もう手間は要らない。  
もう時間を無駄にしない。



「術前シミュレーション、患者説明」など様々な活用ができる3Dモデル。

しかし、3Dデータ作成(加工処理)は、手間と時間がかかり、  
造形には、材料保管や環境などによる失敗リスクもあります。

当サービスでは、DICOMデータをお送りいただくだけで「データ(STL)作成」と、  
高精細・高強度な3Dモデルを造形可能です。※データ(STL)作成のみ、造形のみも承ります

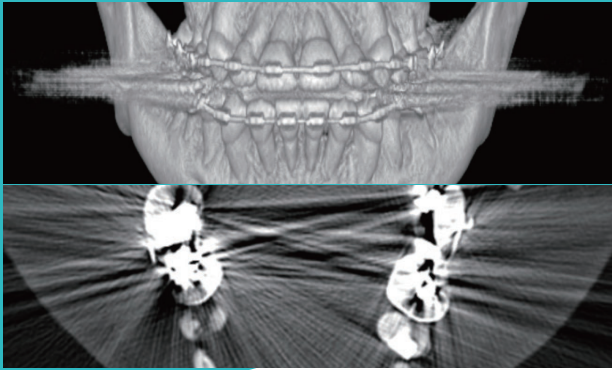
アーチファクト・ノイズ等 データ処理時間、手間を削減  
造形ノウハウ不要で、高精細・高強度な3Dモデルを作製

## ご注文の流れ

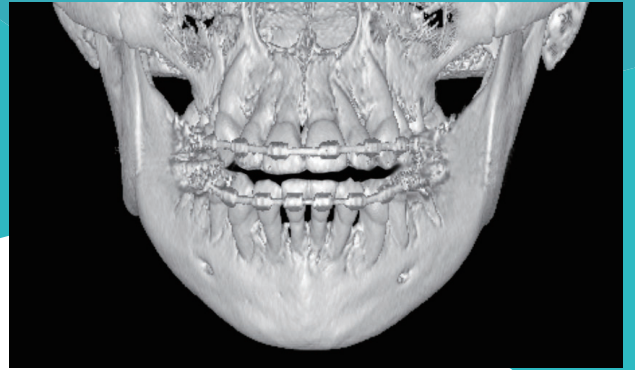


手術補助の目的(術前シミュレーション、患者説明など)で3D実物大立体モデルを用いた場合、  
対象となる手術に保険点数が算定されます。 ※対象となる手術など詳細は画像等手術支援加算についてご確認ください

# 3D BONE MODEL



■事例① データ処理前



■事例① データ処理後



■事例② データ処理前



■事例② データ処理後

## 3D骨モデルデータ作成・造形

保険適用の場合

データのみ作成、  
造形のみ作製も承ります

参考価格

18,000 円 (税抜) ~

どちらか一方  
のみの場合

9,000 円 (税抜) ~

CTデータスライス厚	0.5~2mmを推奨※2
納品データサイズ	規定サイズ以外はお相談ください
受注タイミング	平日10時迄のご依頼で当日受注確定 (休業日は翌営業日の受注確定)
納期	8~12営業日 (データプラン: 5~7営業日 / データ&造形プラン: 8~12営業日)
営業日	平日9時~18時 (定休日: 土日祝日、夏期、冬期他弊社休業日)
その他	詳細な条件はお問い合わせください

※2 提供データの状態により、作成できない場合があります ※保険以外の自費一般診療にも対応いたします

3D プリンター開発・販売、フィラメント開発・製造・販売、3D プリンター受託加工サービス、3D データ作成、ゴム・プラスチック製品の製造販売



【お問い合わせ先】

ホッティーパーリマー株式会社

〒131-0032 東京都墨田区東向島 4-43-8

TEL: 03-3614-4100 (代表) FAX: 03-3614-4162 E-mail: hotty@hotty.co.jp

